



INSTRUÇÕES DE INSTALAÇÃO

Serviço VPN para o IPS

Revisto por:	Revisto em:	Contacto:
Carla Vinagre	Maio 2018	apoio.informatico@ips.pt
Carla Vinagre/Norberto Albino	Dezembro 2016	apoio.informatico@ips.pt
Carla Vinagre/Sofia Clemente	Junho 2016	apoio.informatico@ips.pt
Serviços de rede	Abril 2016	servicos.rede@ips.pt

Índice

Configuração da VPN.....	3
Como instalar – cliente windows	4
Como ligar	6
Recursos disponibilizados pela vpn.....	6
Acesso remoto vpn	6
Acesso remoto b-on.....	6
Como desligar.....	7

CONFIGURAÇÃO DA VPN

Para poder utilizar o serviço VPN do IPS deverá proceder da seguinte forma:

1. Aceder ao endereço <https://vpn.ips.pt> utilizando as credenciais do correio eletrónico. Após autenticar-se (fig. 1), instalar o cliente VPN (fig.2).

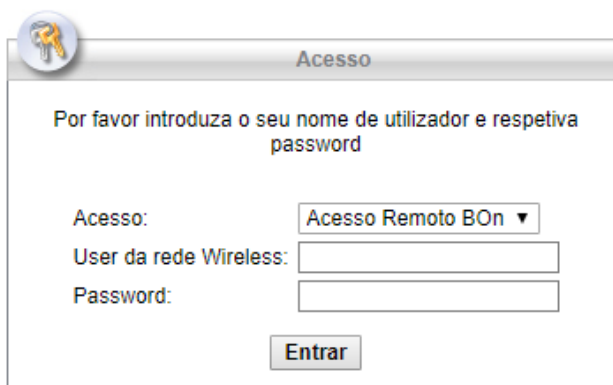


Fig. 1 - Menu de Autenticação



Fig. 2 - Instalação Cliente VPN

Nota: caso o download não comece automaticamente clique em **Anyconnect VPN**

A aplicação cliente para utilização do serviço VPN é designada por Cisco AnyConnect Secure Mobility Client.

COMO INSTALAR – CLIENTE WINDOWS

Observação: São necessários privilégios de administração na máquina onde está a efetuar a instalação!

O processo de instalação tem início a partir do momento em que executa a aplicação cliente acima mencionada. Na janela em que consta a mensagem de acolhimento deverá selecionar “next”, como mostra a figura abaixo (fig.3), ler atentamente o acordo de licença (fig.4) e selecionar “next”.

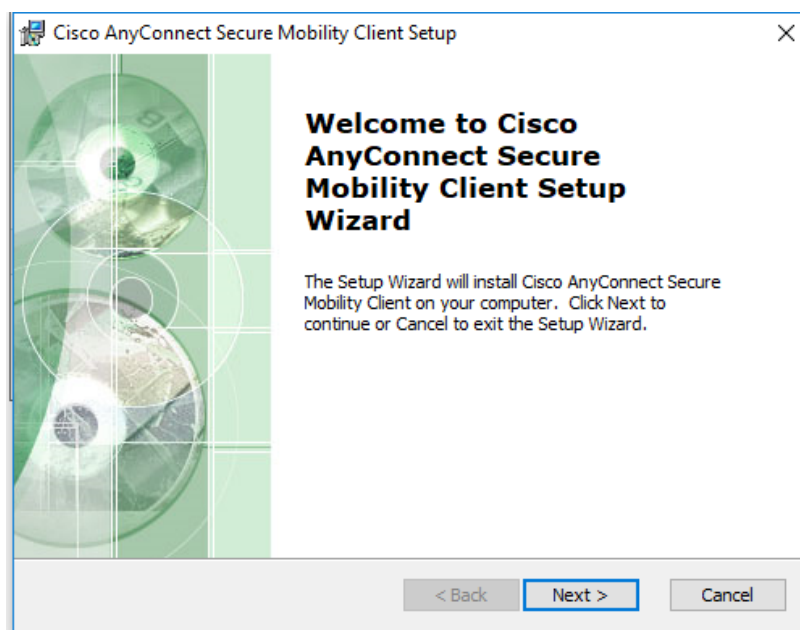


Fig. 3 - Mensagem de Acolhimento

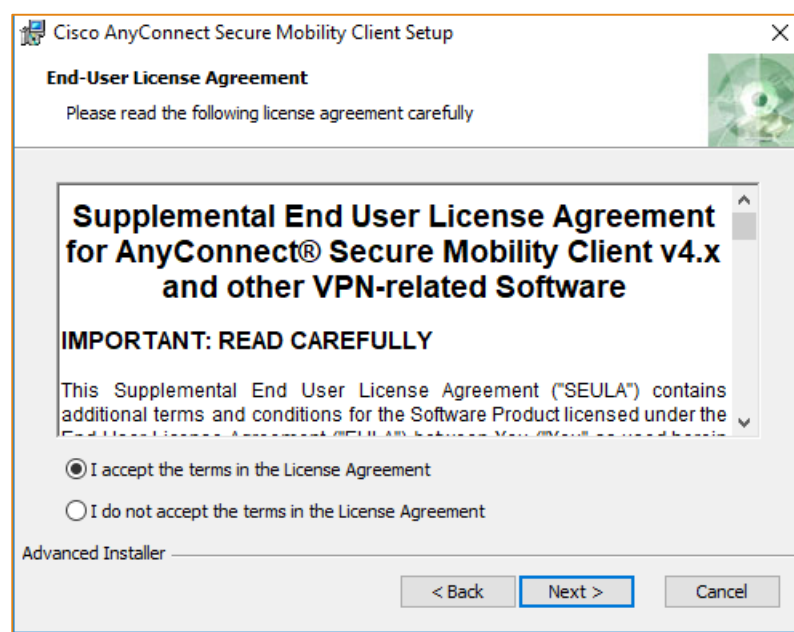


Fig. 4 - Acordo de Licenciamento

Para dar continuidade à instalação deverá escolher a opção “install.”

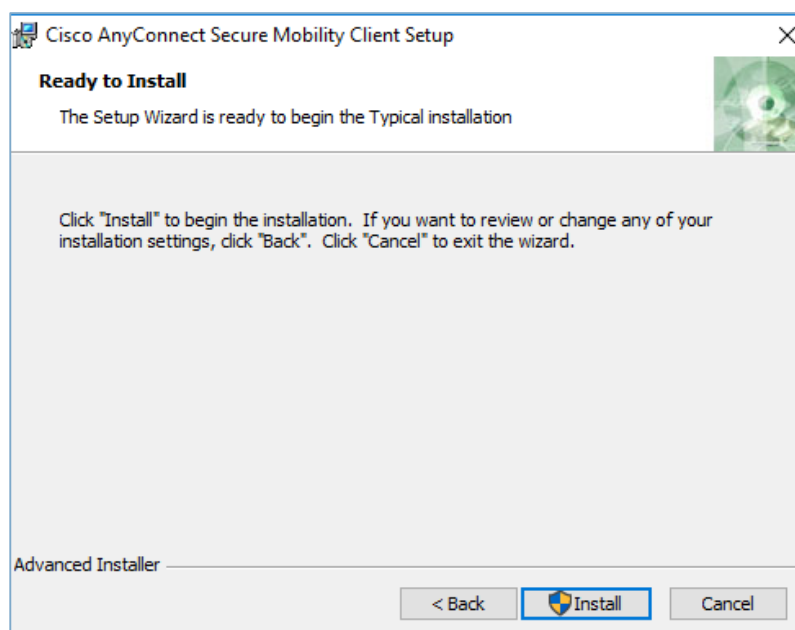
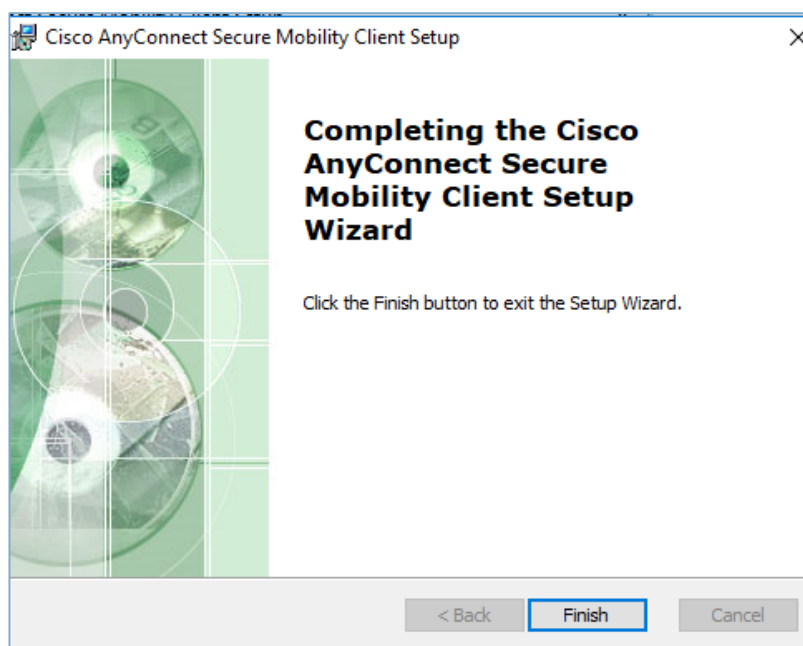
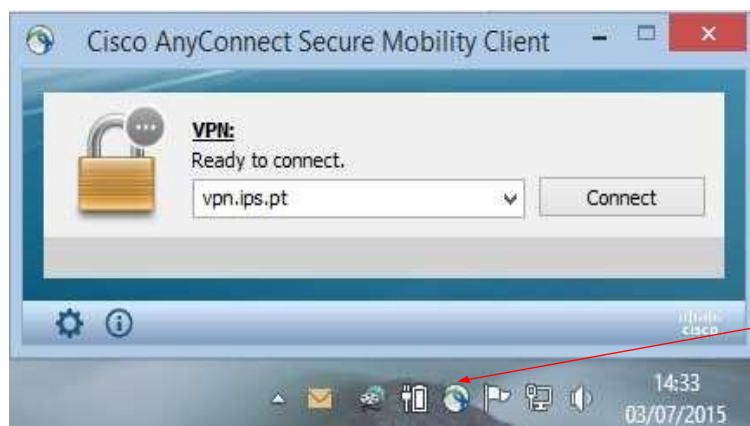


Fig. 5 – Instalação



COMO LIGAR

No canto inferior direito da barra de tarefas (ou Taskbar) surge um ícone da aplicação que acabou de instalar. Para efetuar o acesso à VPN deverá selecionar o ícone e de seguida efetuar Connect.



Ícone da aplicação

RECURSOS DISPONIBILIZADOS PELA VPN

ACESSO REMOTO VPN - Acesso restrito a utilizadores pertencentes ao Instituto Politécnico de Setúbal para acesso remoto por VPN aos recursos Institucionais.

ACESSO REMOTO B-ON - Acesso restrito a utilizadores pertencentes ao Instituto Politécnico de Setúbal para acesso, EXCLUSIVO, ao serviço Biblioteca do Conhecimento Online (B-On).

Esta opção também permite o acesso aos seguintes recursos, desde que tenha o software instalado no seu PC/laptop:

- SPSS
- AMOS

O acesso remoto à B-On deve ser efetuado com as credenciais de acesso ao sistema informático do IPS, as mesmas que utiliza para aceder ao Office365 ou ao moodle.

Docentes e funcionários

Username: endereço de correio eletrónico

Palavra-passe: a que usa para aceder ao domínio intranet

Estudantes

Username: númeroestudante@estudantes.ips.pt

Palavra-passe: a que utiliza para aceder ao moodle

Serviço VPN para o IPS

Após o OK, a ligação VPN está estabelecida. Pode confirmar na barra de tarefas através do ícone apresentado na figura abaixo.



COMO DESLIGAR

Poderá minimizar o formulário, e quando quiser desligar a VPN, basta clicar novamente no ícone da aplicação (figura anterior) e efetuar Disconnect.