



INSTRUÇÕES DE FUNCIONAMENTO

Serviço de VPN para o IPS

Revisto por:	Revisto em:	Contacto:
Carla Vinagre/Norberto Albino	Dezembro 2016	apoio.informatico@ips.pt
Carla Vinagre/Sofia Clemente	Junho 2016	apoio.informatico@ips.pt
Serviços de Rede	Abril 2016	servicos.rede@ips.pt

Índice

Configuração da VPN.....	3
Como Instalar – Cliente Windows.....	4
Como Ligar.....	5
Recursos disponibilizados pela VPN.....	5
Acesso Remoto VPN.....	5
Acesso Remoto B-On.....	5
Como Desligar.....	6

CONFIGURAÇÃO DA VPN

Para poder utilizar o serviço VPN do IPS deverá proceder de **uma** das seguintes formas:

1. Aceder ao endereço <https://vpn.ips.pt>. Após autenticar-se (fig. 1), caso necessário instalar o cliente VPN, de acordo com a fig.2.

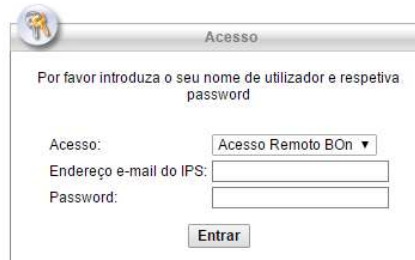


Fig. 1 - Menu de autenticação



Fig. 2 - Instalação do cliente VPN

2. Efetuar o *download* da aplicação cliente a partir do portal da DI-IPS, de acordo com o sistema operativo pretendido. A DI-IPS disponibiliza clientes para os seguintes sistemas:

- Microsoft Windows (Windows 7 SP1, 8, 8.1 & 10 x86(32-bit) and x64(64-bit));
- Linux (Red Hat 6, 7 & Ubuntu 12.04 (LTS),14.04 (LTS), and 16.04 (LTS) (64-bit only));
- Mac OS (10.9, 10.10, 10.11, and 10.12);

Mais informações:

http://www.cisco.com/c/en/us/td/docs/security/vpn_client/anyconnect/anyconnect43/release/notes/b_Release_Notes_AnyConnect_4_3.html#reference_DABA1C4FF5CB45F4904B538BAB32749E

A aplicação cliente para utilização do serviço VPN é designada por **Cisco AnyConnect Secure Mobility Client**.

COMO INSTALAR – CLIENTE WINDOWS

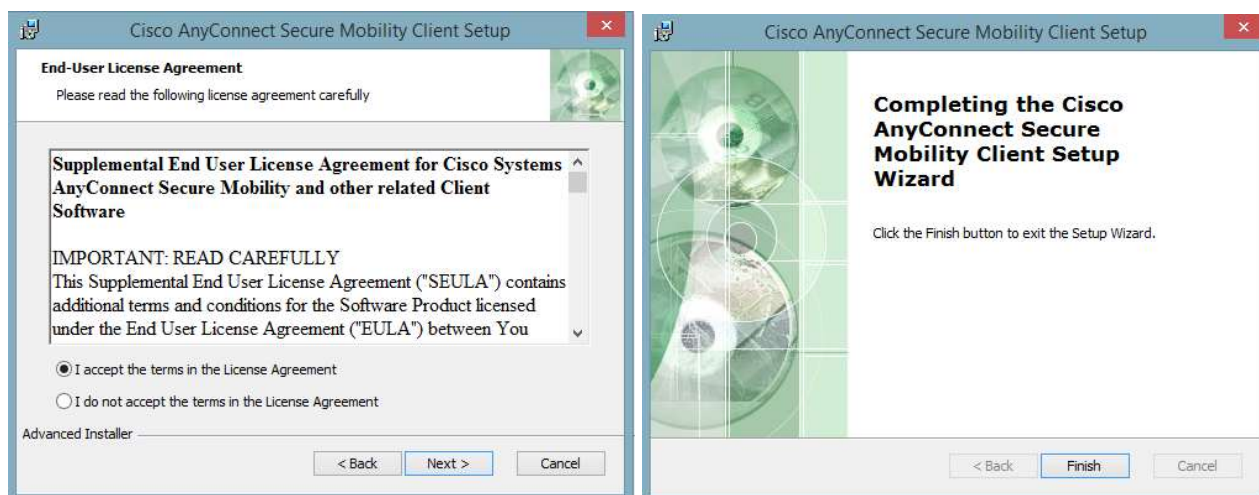
Observação: São necessários privilégios de administração na máquina onde está a efetuar a instalação!

O processo de instalação tem início a partir do momento em que executa a aplicação cliente acima mencionada. Na janela em que consta a mensagem de acolhimento deverá seleccionar **next**, como mostra a figura abaixo.



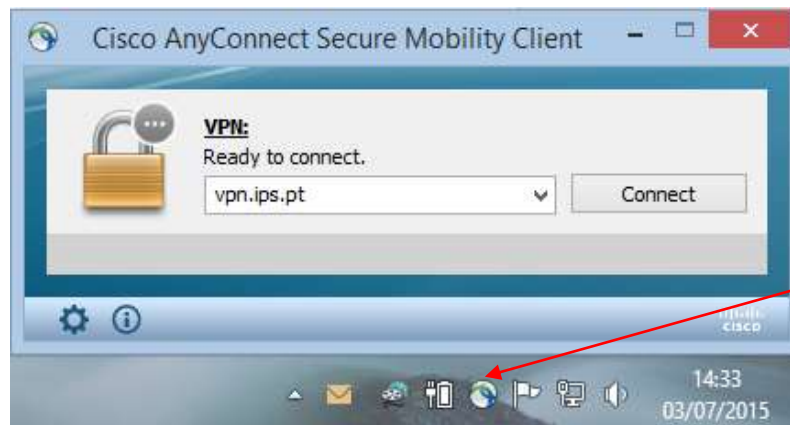
Para dar continuidade à instalação deverá escolher a opção **install**.

Leia atentamente o acordo de licença e selecione a opção **next** para prosseguir até concluir a instalação.



COMO LIGAR

No canto inferior direito da barra de tarefas (ou *Taskbar*) surge um ícone da aplicação que acabou de instalar. Para efetuar o acesso à VPN deverá selecionar o ícone e de seguida efetuar **Connect**.



Ícone da aplicação

RECURSOS DISPONIBILIZADOS PELA VPN

ACESSO REMOTO VPN – Acesso restrito a utilizadores pertencentes ao Instituto Politécnico de Setúbal para acesso remoto por VPN aos recursos Institucionais. **NÃO PERMITE ACESSO À B-ON.**

Esta opção permite o acesso aos seguintes recursos, desde que tenha o software instalado no seu PC/laptop:

- SPSS
- AMOS

ACESSO REMOTO B-ON – Acesso restrito a utilizadores pertencentes ao Instituto Politécnico de Setúbal para acesso, **EXCLUSIVO**, ao serviço Biblioteca do Conhecimento Online (B-On)

O acesso Remoto à BOn deve ser efetuado com as credenciais de acesso ao sistema informático do IPS, as mesmas que utiliza para aceder ao Office365 ou ao moodle.

Docentes e funcionários

Username: *endereço de correio eletrónico*

Palavra-passe: *a que usa para aceder ao domínio intranet*

Estudantes

Username: *NúmeroEstudante@estudantes.ips.pt*

Palavra-passe: *a que utiliza para aceder ao moodle*

Serviço VPN (Virtual Private Network)

Após o **OK**, a ligação VPN está estabelecida. Pode confirmar na barra de tarefas através do ícone apresentado na figura abaixo.



COMO DESLIGAR...

Poderá minimizar o formulário, e quando quiser desligar a VPN, basta clicar novamente no ícone da aplicação (figura anterior) e efetuar **Disconnect**.